



“地域のことは地域で考えよう”

〒900-0013 那覇市牧志1丁目3番45号、3階 電話 (098) 869-8711

各位

2013年4月26日

株式会社 おきぎん 経済研究所

おきぎん県内景況・速報（2013年3月分）

～回復力強まる県内景況～
（上方修正後、3カ月連続）

☆個人消費：スーパー売上高は全店ベース、既存店ベースともに前年同月を上回る。

百貨店売上高も前年同月を上回る。

家電卸出荷額は前年同月を上回り、新車登録台数は下回る。

☆建設関連：公共工事請負金額は前年同月を下回る。

生コンは前年同月を上回り、セメントは下回る。

☆観光関連：入域観光客数は前年同月を上回る。ホテル稼働率は、那覇市内主要ホ

テル、西海岸リゾート、ビジネス全てにおいて前年同月を上回る。

観光施設入場者数は前年同月を上回る。

☆企業倒産：件数、負債総額ともに前年同月を下回る。

※ お気づきの点、不明な点などがございましたら、下記までご連絡ください。

[担当]：當銘、上地、喜瀬 [連絡先] 電話：098-869-8711 ファクシ：098-869-2200

現場主義とお客さまからの信頼

おきぎん県内景況・速報(2013年3月分)

◎2013年3月 おきぎん「カトレア」景況図



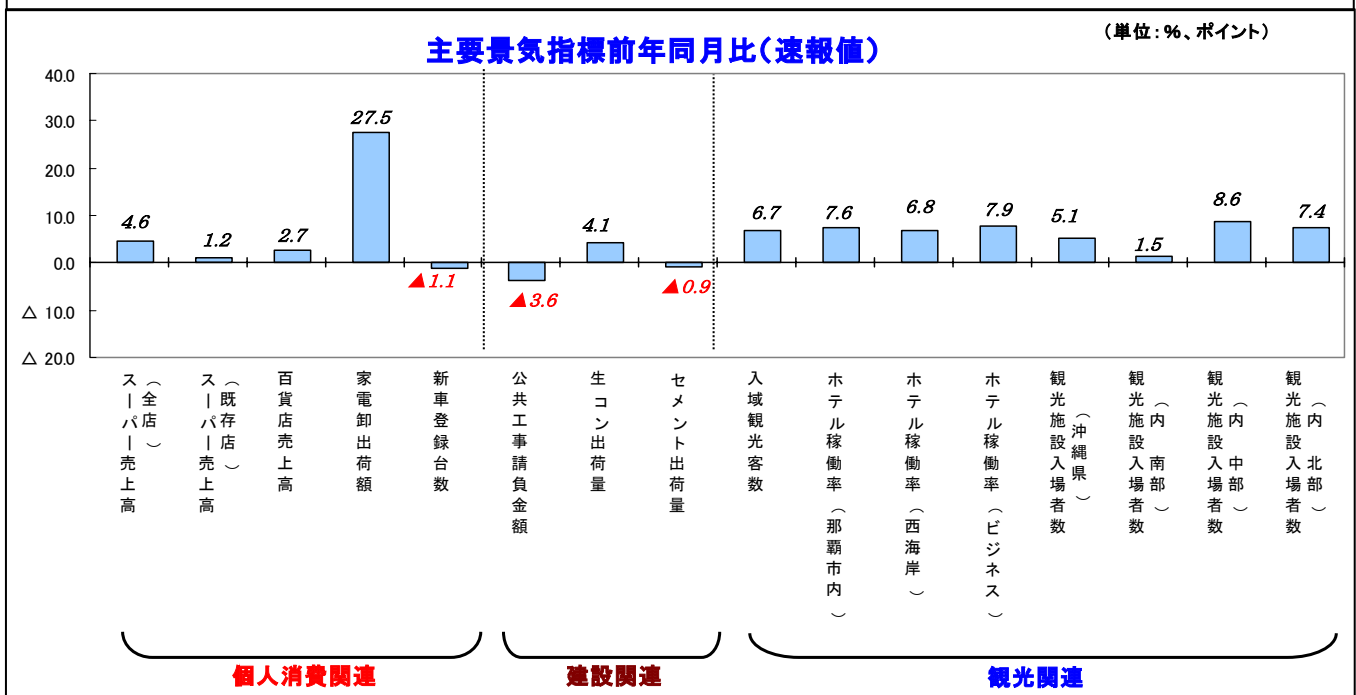
◎概況：個人消費関連の下支えが継続する中、観光・建設関連も強めに推移していることなどから、県内景況は回復力が強まっている。

3月の県内景況は、個人消費関連では、スーパー売上高は「全店ベース」「既存店ベース」ともに前年同月を上回りました。百貨店売上高は衣料品や身の回り品などが好調で前年同月を上回りました。耐久消費財である家電卸出荷額は太陽光パネルの需要増加などにより前年同月を上回りました。新車登録台数は、エコカー補助金制度の終了(2012年9月21日終了)などにより、前年同月を下回りました。

建設関連では、公共工事請負金額は沖縄県や国発注による工事減少等から前年同月を下回りました。建設資材である生コンは前年同月を上回り、セメントは下回りました。

観光関連では、入域観光客数は6ヵ月連続で前年同月を上回りました。ホテル稼働率は那覇市内主要ホテル、西海岸リゾートホテル、ビジネスホテル全てにおいて前年同月を上回りました。観光施設入場者数は前年同月を上回りました。

このような状況に鑑みると、「個人消費関連の下支えが継続する中、観光・建設関連も強めに推移していることなどから、県内景況は回復力が強まっている」と景気判断を据え置きました。(3ヵ月連続)





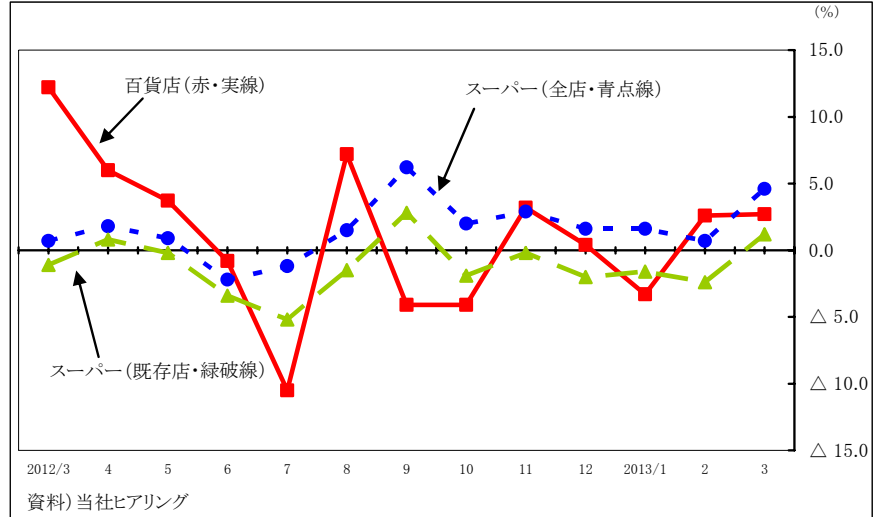
■ 個人消費: (ふつ)

①スーパー・百貨店売上高…スーパー売上高は全店ベース、既存店ベースともに前年同月を上回る。百貨店売上高も前年同月を上回る。

単位:%

	スーパー売上額		百貨店
	全店	既存店	売上額
2012/3	0.7	△ 1.1	12.2
4	1.8	0.8	6.0
5	0.9	△ 0.2	3.7
6	△ 2.2	△ 3.4	△ 0.8
7	△ 1.2	△ 5.2	△ 10.5
8	1.5	△ 1.5	7.2
9	6.2	2.8	△ 4.1
10	2.0	△ 1.9	△ 4.1
11	2.9	△ 0.2	3.2
12	1.6	△ 2.0	0.4
2013/1	1.6	△ 1.6	△ 3.3
2	0.7	△ 2.4	2.6
3	4.6	1.2	2.7

注) 前年同月比

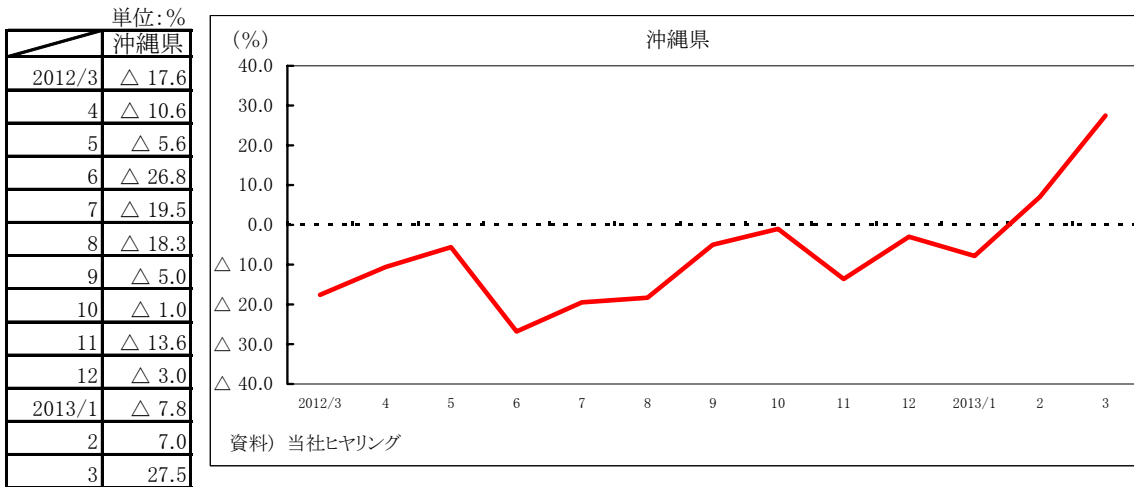


3月の個人消費関連では、**スーパー売上高**は、「全店ベース(前年同月比 4.6%増)」が8ヵ月連続で前年同月を上回りました。新規店舗の出店効果などにより、ウェイトの高い「食料品(同 3.5%増)」や「衣料品(同 12.3%増)」、「家庭用品(同 6.7%増)」が前年同月を上回りました。

「既存店ベース(同 1.2%増)」では6ヵ月ぶりに前年同月を上回りました。(以下、既存店ベース)品目別でみると、ウェイトの高い「食料品(同 0.5%増)」は、昨年よりも日曜日の回数が1日多かったことなどから来店客数が増加したことに加え、イベント(ひなまつり、合格祝い)関連の食料品需要が好調で前年同月を上回りました。「衣料品(同 7.8%増)」は、昨年よりも気温が高かったことなどから、春物や夏物衣料の売れ行きが好調で前年同月を上回りました。家電を含む「家庭用品(同 1.8%増)」は、冷蔵庫やエアコンなどの白物家電の売れ行きが好調で前年同月を上回りました。

百貨店売上高は、衣料品や身の回り品などの売れ行きが好調に推移し、2ヵ月連続で前年同月を上回りました(同 2.7%増)。内訳をみると、ウェイトの高い「衣料品(同 1.4%増)」は、「婦人服(同 0.4%減)」が一部店舗撤退の影響により前年同月を下回ったものの、「紳士服(同 9.0%増)」が昨年4月に開催したセールを今年は3月にシフトしたことなどにより前年同月を上回りました。また、「身の回り品(同 8.9%増)」はセール広告の強化など、販売促進活動が奏功し前年同月を上回りました。「食料品(同 1.1%増)」もホワイトデー関連商品や合格祝いの返戻ギフト商品の売れ行きが好調だったことなどにより前年同月を上回りました。一方、「雑貨(同 7.1%減)」は、昨年の店舗内新規テナントオープンによるリニューアル効果(2012年3月)の反動で前年同月を下回りました。

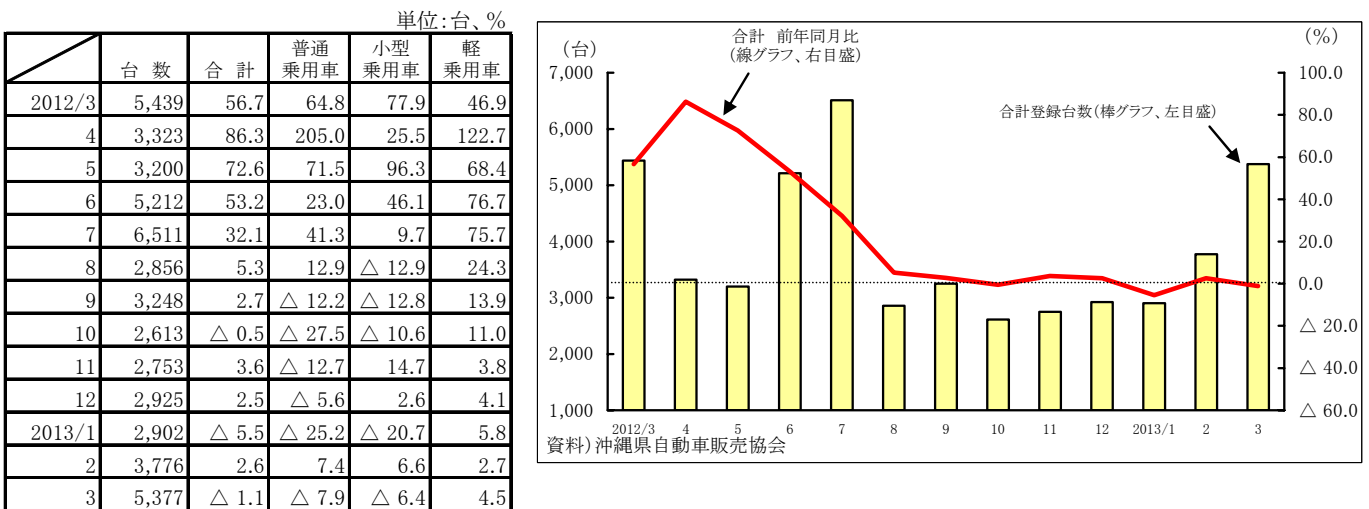
②家電卸出荷額…太陽光パネルの需要増加などにより前年同月を上回る。



注) 前年同月比

家電卸出荷額は、太陽光パネルの駆け込み需要が発生し、2 ヶ月連続で前年同月を上回りました(同 27.5%増)。品目別でみると、「太陽光パネル(同 52.9%増)」は、「再生可能エネルギーの固定買取価格制度」の買取価格見直しを前に需要が増加し、前年同月を上回りました。「冷蔵庫(同 7.8%増)」や「エアコン(同 16.7%増)」はキャンペーン強化などの販売促進活動が奏功し、前年同月を上回りました。一方、「テレビ(同 1.7%減)」は、アナログ放送終了(2011年7月24日)以降続いている地デジ関連製品の需要低迷などにより前年同月を下回りました。

③新車登録台数…エコカー補助金終了の影響により前年同月を下回る。



注) 前年同月比

新車登録台数は、全体で5,377台となり、2ヵ月ぶりに前年同月を下回りました(同 1.1%減)。レンタカー需要の増加など押し上げ要因はあるものの、エコカー補助金制度終了(2012年9月21日)の影響により、「普通乗用車(同 7.9%減)」「小型乗用車(同 6.4%減)」がともに2ヵ月ぶりに前年同月を下回り、全体を押し下げました。一方、新商品(新車種、モデルチェンジ等)の需要が堅調に推移した「軽乗用車(同 4.5%増)」は18ヵ月連続で前年同月を上回りました。

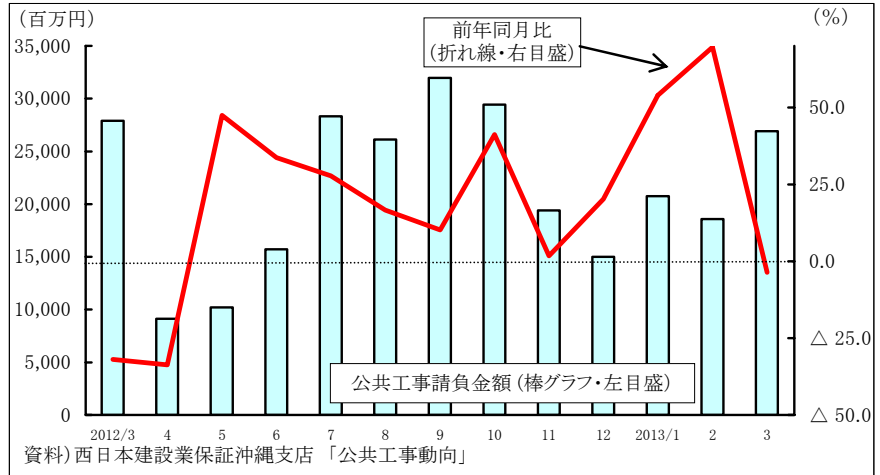


■ 建設関連: (やや良い)

①公共工事…公共工事請負金額は前年同月を下回る。

単位:百万円、%

	請負金額	前年同月比
2012/3	27,923	△31.9
4	9,119	△33.7
5	10,203	47.4
6	15,723	33.7
7	28,340	27.8
8	26,136	16.6
9	31,974	10.2
10	29,432	41.3
11	19,400	1.7
12	14,996	20.2
2013/1	20,766	54.0
2	18,588	69.6
3	26,905	△3.6

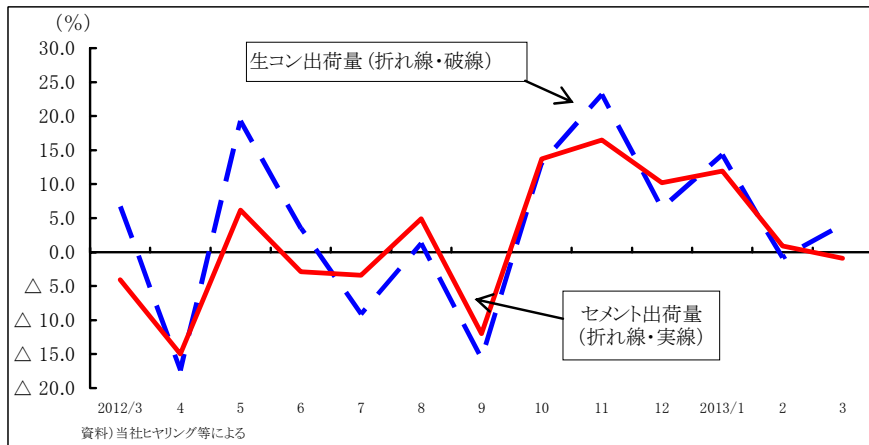


3月の公共工事請負金額は、前年同月比3.6%減の269億500万円となりました(11ヵ月ぶりに減)。発注者別でみると、「市町村(同157.4%増)」は宮古島市でのごみ焼却施設等建設工事や那覇市内での市営住宅建替え等により前年同月を大幅に上回ったものの、「国(同23.6%減)」が昨年あった沖縄防衛局発注工事案件の反動など、「沖縄県(同26.3%減)」やその他機関発注工事が減少し全体では前年同月を下回りました。

②建設資材…生コンは前年同月を上回り、セメントは下回る。

単位:前年同月比(%)

	生コン	セメント
2012/3	6.7	△4.1
4	△17.4	△15.0
5	19.3	6.2
6	3.5	△2.9
7	△9.1	△3.4
8	1.3	4.9
9	△15.6	△12.0
10	13.1	13.7
11	23.2	16.5
12	6.4	10.2
2013/1	14.3	11.9
2	△0.8	0.9
3	4.1	△0.9



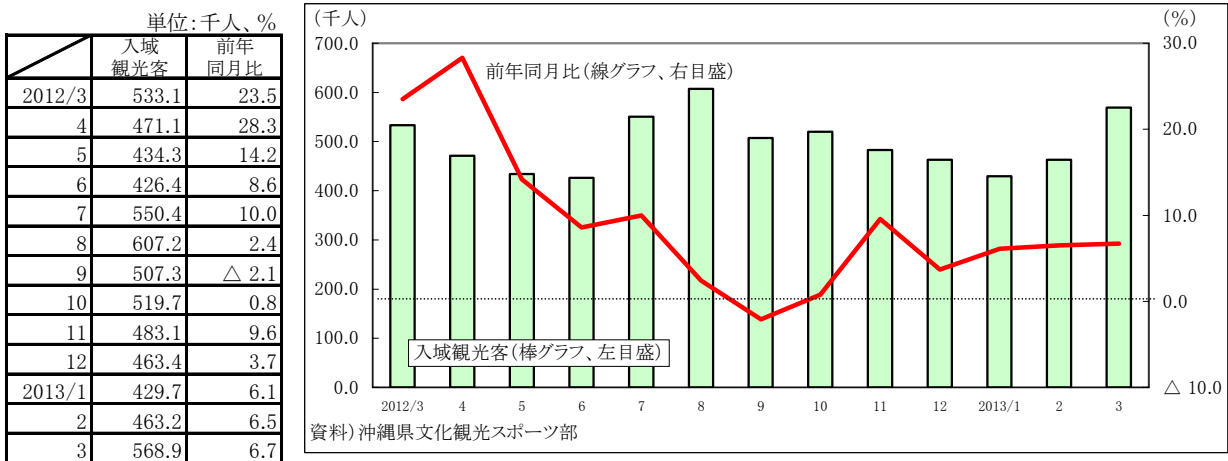
(注) セメント出荷量については速報値につき、確定数値ではない

建設資材関連では、生コンの出荷量は4.1%増加し、2ヵ月ぶりに前年同月を上回りました。内訳では、公共工事向け出荷が前年同月より12.8%増加したものの、民間工事向け出荷が0.7%減少しました。セメントの出荷量は0.9%減と6ヵ月ぶりに前年同月を下回りました。



■観光関連: (やや良い)

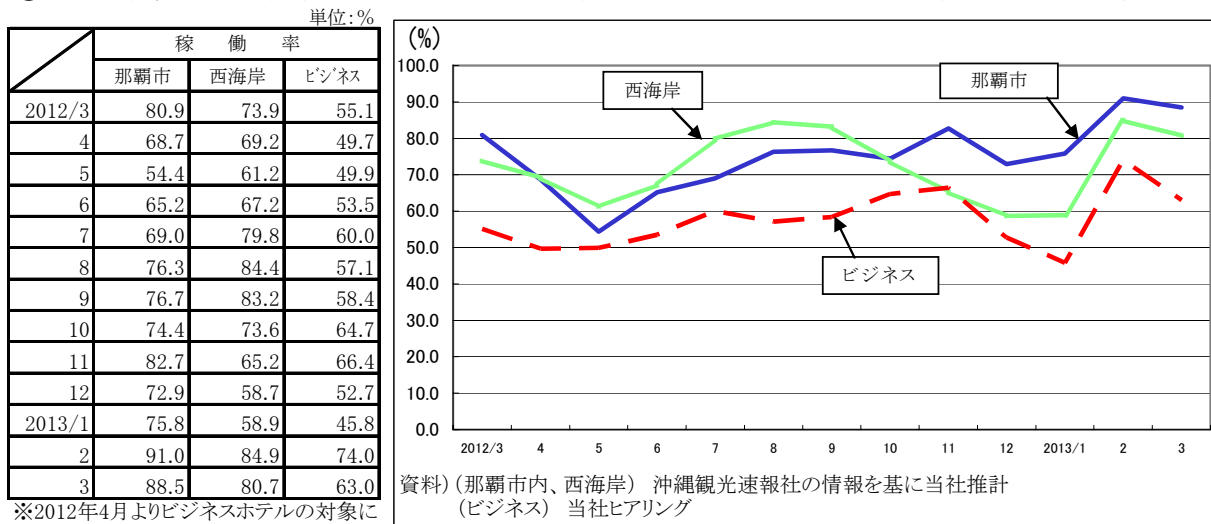
①入域観光客数…6カ月連続で前年同月を上回る。



3月の入域観光客数は、前年同月より6.7%(35,800人増)多い568,900人となり、6カ月連続で前年同月を上回りました。内訳をみると、「国内客(同6.7%増)」はLCCの誘客効果やMICE等、新石垣空港の開港効果などにより前年同月を上回りました(6カ月連続)。主要路線別でみると、「東京(同8.2%増)」をはじめ全ての主要路線で前年同月を上回りました。

他方、「外国客(同7.4%増)」は、24,600人(1,700人増)となり、2カ月連続で前年同月を上回りました。「中国本土(同85.0%減)」は弱い動きが続くものの、「香港(同6.0%増)」は2カ月連続で増加しました。また、航空路線の拡充やクルーズ船の寄港などにより「台湾(同138.9%増)」「韓国(同129.2%増)」は前年を大きく上回りました。

②ホテル稼働率…那覇市内主要ホテル、西海岸、ビジネス全てにおいて前年同月を上回る。



※2012年4月よりビジネスホテルの対象に変更があった為、遡って修正している。

*那覇市内8ホテル、西海岸11ホテル、ビジネス7ホテル

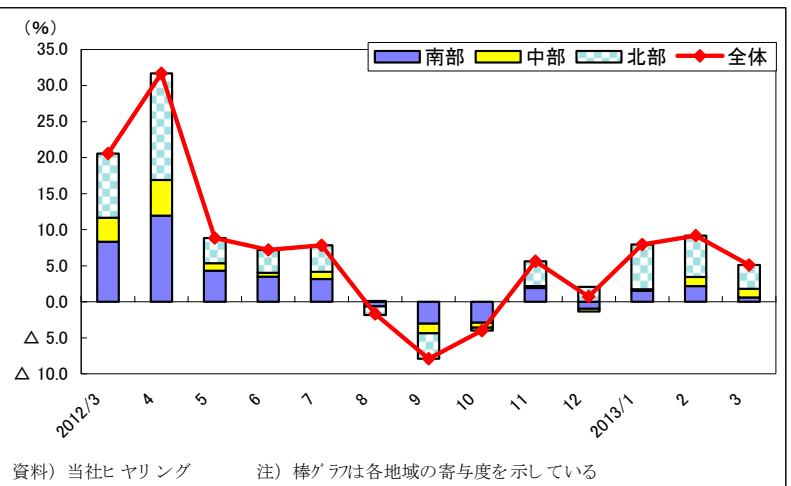
県内ホテル稼働率は、那覇市内主要ホテルが88.5%と7.6ポイント上昇(7カ月連続)、西海岸リゾートホテルが80.7%と6.8ポイント上昇(2カ月連続)、那覇市内ビジネスホテルが63.0%と7.9ポイント上昇(13カ月連続)しました。

③観光施設入場者数…5カ月連続で前年同月を上回る。

単位:%

	入場者数(前年同月比)			
	全体	南部	中部	北部
2012/3	23.1	20.2	24.7	25.2
4	31.7	29.7	33.4	33.0
5	8.8	10.7	7.5	7.6
6	7.2	8.5	4.3	6.8
7	7.8	9.5	8.9	6.6
8	△1.7	△1.8	1.0	△2.3
9	△7.9	△8.5	△11.0	△6.8
10	△4.0	△6.7	△5.1	△1.0
11	5.6	4.3	2.0	8.3
12	0.7	△2.2	△2.6	4.9
2013/1	7.9	3.6	1.5	13.7
2	9.2	5.5	9.6	12.1
3	5.1	1.5	8.6	7.4

*調査対象施設数=南部6、中部6、北部5施設



観光施設入場者数は、全体で前年同月より5.1%増加(5カ月連続)しました。地域別にみると、南部にある観光施設は同1.5%増と3カ月連続、中部は同8.6%増と3カ月連続、北部は同7.4%増と5カ月連続で前年同月を上回りました。

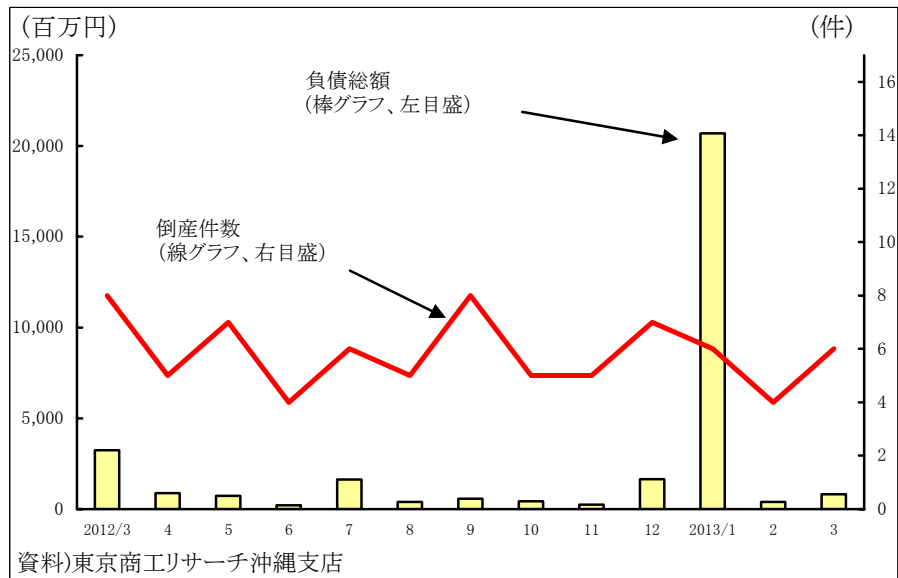


■企業倒産: (ふつう)

企業倒産…件数、負債総額ともに前年同月を下回る。

単位: 百万円、件

	負債総額	倒産件数
2012/3	3,249	8
4	887	5
5	729	7
6	207	4
7	1,630	6
8	405	5
9	578	8
10	428	5
11	244	5
12	1,648	7
2013/1	20,703	6
2	406	4
3	813	6



3月の企業倒産件数は、6件(うち、10億円以上の大型倒産が0件、1億円以上の大口倒産3件)発生し前年同月より2件少なくなりました。負債総額は8億13百万円と前年同月より75.0%減少しました。